

Die neue Software für **Abrechnung** und **Auswertung** für **Verbunde** und **Transportunternehmen**

Die monatliche Abrechnung gehört zu den zentralen kaufmännischen Aufgaben von Verbunden und Transportunternehmen. Sie dient als wesentliches Instrument zur Steuerung des wirtschaftlichen Erfolgs. Häufig ist die Kapazität der bisher eingesetzten Abrechnungstools bereits ausgeschöpft. Stetig wachsende Datenmengen, unterschiedliche Datenquellen und -formate sowie die Erweiterungen zur integralen Verbundstruktur erhöhen die Komplexität, den Aufwand und auch das Fehlerpotential.

Abrechnung per Knopfdruck

Die von der Profics GmbH im Auftrag der Schweizerischen Südostbahn AG (SOB) entwickelte Software **Divis** ist eine auf modernsten technologischen Standards basierende massgeschneiderte Lösung für komplexe Anforderungen.

Divis ermöglicht Verbunden sowie Transportunternehmen hoch effiziente, automatisierte Abrechnungen und Auswertungen und überzeugt durch exzellente Benutzerfreundlichkeit.

Das Wichtigste im Überblick:

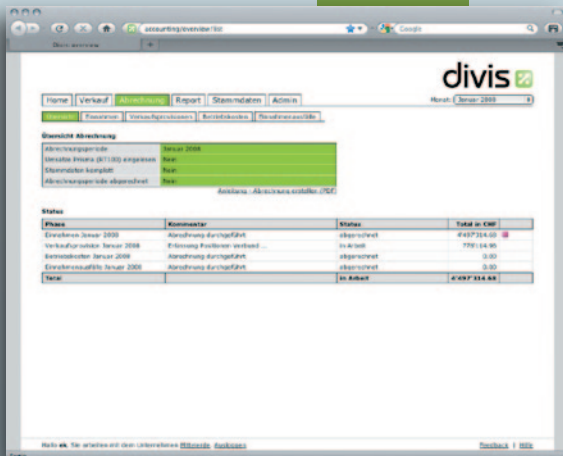
- » Flexible Datenübernahme aus PRISMA (SBB-RT100) und Drittsystemen
- » Webportal zur externen Datenerfassung: direkte Umsatzerfassung durch Transportunternehmen
- » Verteilung der Einnahmen, Kosten und Verkaufsprovisionen nach vorgegebenen Verteilschlüsseln
- » Individuell konfigurierbare Auswertungen: tabellarisch und vergleichend
- » Einheitliches internes Datenformat für schnelle Lesbarkeit und Verarbeitung
- » Revisionsicherheit
- » Einbezug des internen Kontrollsystems
- » Einfache, intuitive Bedienung
- » Webbasierte Administration
- » Lauffähig auf Windows, Linux, Mac
- » Unterstützung aller gängigen Datenbanksysteme

divis:t

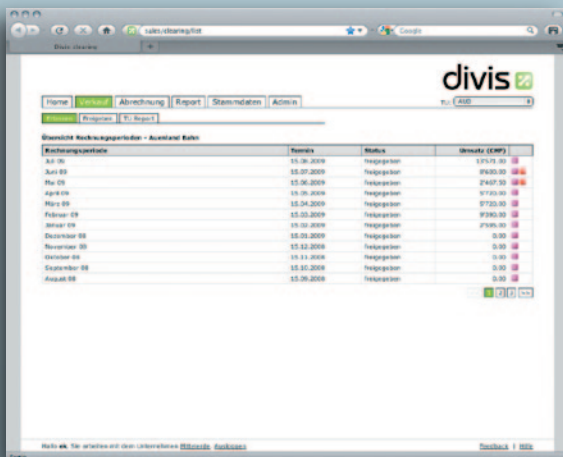
Exklusiv für Transportunternehmen

Ausgerichtet an den spezifischen Bedürfnissen der Transportunternehmen, steht diesen eine «schlankere» und damit kostengünstigere Version der Software zur Verfügung. Das Funktionsspektrum von **Divis:t** fokussiert auf die Erfassung und Auswertung von Verkehrseinnahmen der Transportunternehmen. Zum Programmumfang gehören beispielsweise:

- » Komfortable Erfassung von manuellen Einnahmen
- » Datenübernahme aus PRISMA (RT500, RT172, RT176)
- » Ermittlung/Berechnung von Personenkilometern
- » Möglichkeit kundenspezifischer Erweiterungen



Verbundabrechnung mit Divis



Übersicht Umsätze



Le nouveau logiciel pour le **décompte** et l'**évaluation** pour les **communautés tarifaires** et les **entreprises de transports publics**

Le décompte mensuel est l'une des principales tâches dans les communautés tarifaires et les entreprises de transport. Il est l'outil essentiel de la gestion économique et la clef du succès.

Souvent, les outils mis à disposition sont épuisés et ne correspondent plus aux besoins. Le volume, les différentes sources et formats de données ainsi que l'extension des communautés tarifaires en communautés intégrales augmentent non seulement la complexité et le volume de travail mais aussi le potentiel d'erreur.

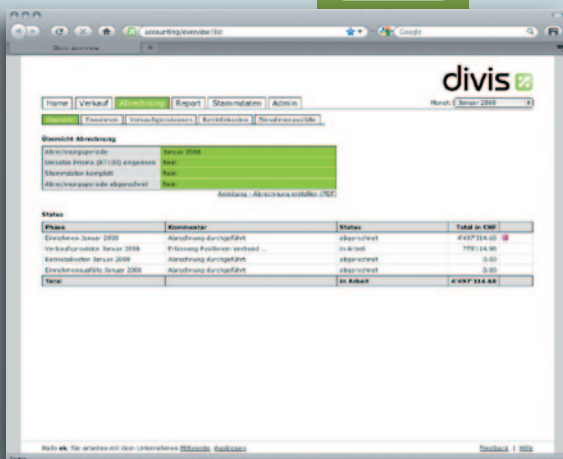
Décompte sur simple clic

Le programme **Divis**, développé par la maison Profics (GmbH) à la demande de la Compagnie de chemin de fer SOB (Schweizerische Südostbahn AG), est une solution sur mesure basée sur les technologies les plus modernes pour les exigences les plus complexes.

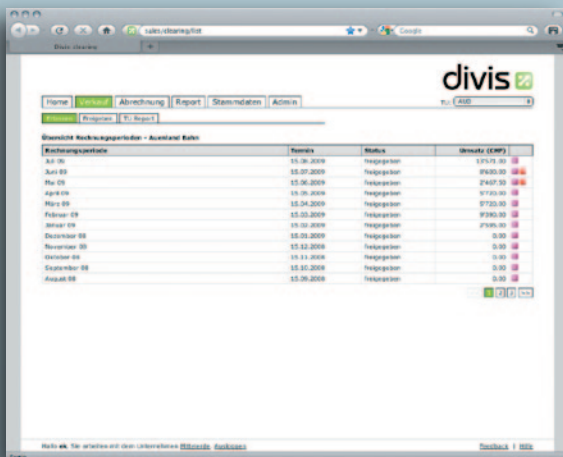
Divis permet aux communautés et aux entreprises de transport d'obtenir des décomptes et des évaluations automatisés par son excellente et persuasif convivialité ainsi que par sa facilité d'utilisation.

L'essentiel en bref:

- » Reprise flexible des données de ventes Prisma (RT100) ou provenant d'autres systèmes
- » Accès par le WEB pour la saisie de données externes directement par les entreprises de transport
- » Répartition des recettes, frais et provisions selon les clés prédéfinies
- » Configuration individuelle des évaluations (tableaux comparatifs)
- » Données internes standardisées pour un traitement et une évaluation rapide
- » Intégration du système de contrôle interne
- » Utilisation simple et intuitive
- » Assistance par internet
- » Fonctionne sur Windows, Linux et Mac
- » Soutien pour tous systèmes de base de données courants



Décompte de communauté tarifaire avec Divis



Aperçu des chiffres d'affaires



Pour plus d'informations:
www.profics.ch/divis

divis:t

Exclusif pour les entreprises de transport

Une version «allégée» et aussi moins coûteuse a été conçue pour les besoins spécifiques des entreprises de transport. Les fonctionnalités de **Divis:t** se concentrent sur la collecte et l'analyse des recettes de transport des entreprises. **Divis:t** vous permet entre autres

- » Saisie manuelle des recettes
- » Reprise des données provenant de Prisma (RT172, 176 et 500)
- » Évaluation et calcul des Km passagers
- » Extension spécifique selon vos besoins

profics 

Profics GmbH
Katharina-Sulzer-Platz 8
CH-8400 Winterthur
Telefon +41 (0)52 218 10 10
Fax +41 (0)52 218 10 18
www.profics.ch
kontakt@profics.ch